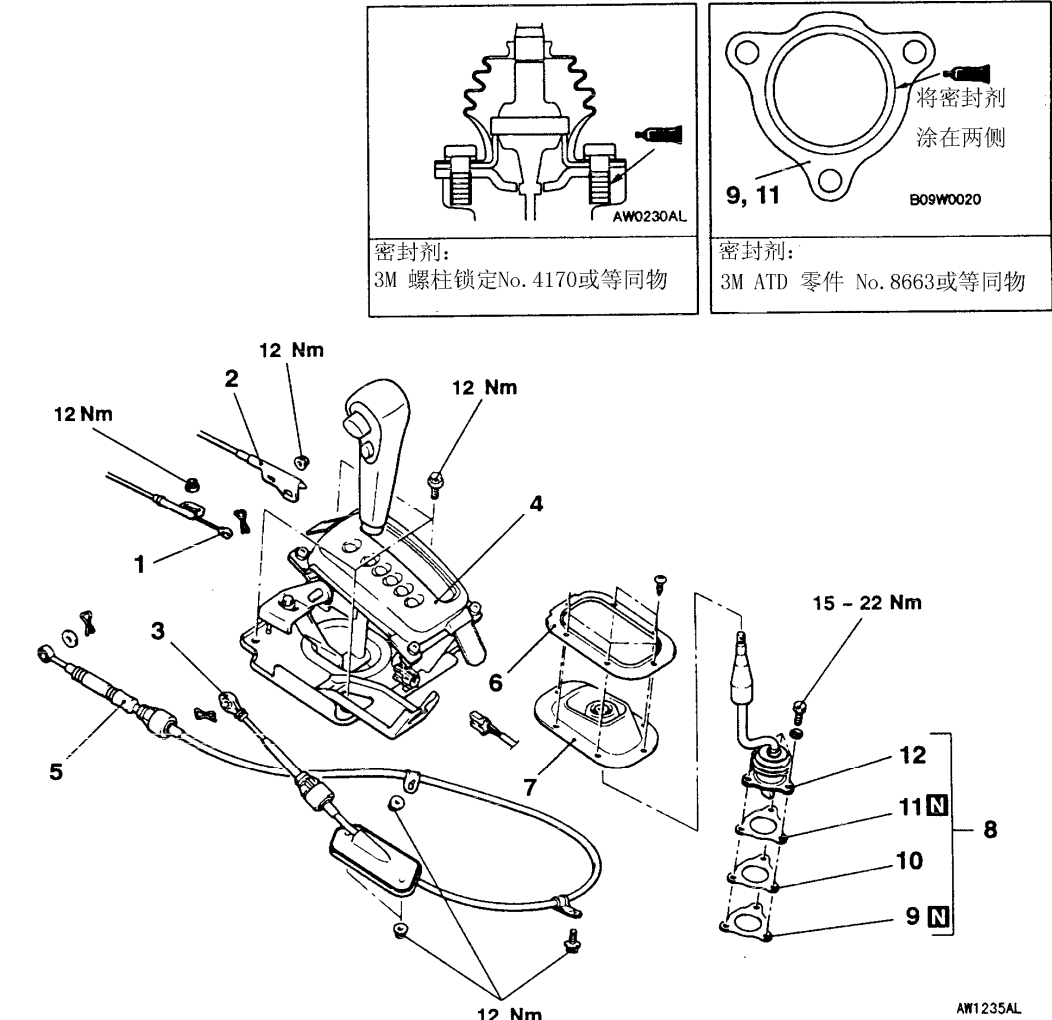


变速器控制

拆卸和安装

警告

在拆卸和安装变速器控制电线，键内锁电线，变速杆总成和 A/T-ECU 时，不要撞击 SRS-ECU。



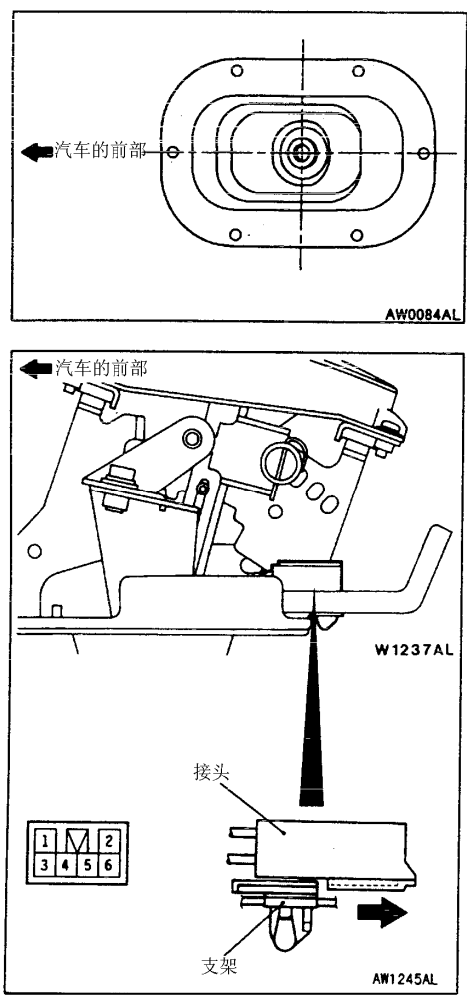
变速杆总成和变速器控制电线总成拆卸步骤

- 后车底托架总成(参考 52A)
- 1. 键内锁电线连接
<出口到香港的汽车>
- 2. 换档锁定器电线连接
<出口到香港的汽车>
- 3. 变速器控制电线连接
(变速杆侧)
- 4. 变速杆总成
- 5. 变速器控制电线连接(变速器侧)
- 6.

► A ◄

变速器控制杆总成拆卸步骤

- 前车底托架总成(参考组 52A)
- 7. 保持器板
- 8. 变速器杆内罩
- 9. 变速器控制杆总成
- 10. 垫圈
- 10. 停止器板
- 11. 垫圈
- 12. 变速器控制杆



安装维修要点

► A ◀ 变速器杆内罩安装

如图所示安装变速器杆内罩。

检测

按图中箭头所示方向滑动接头，将接头从托架上移出。

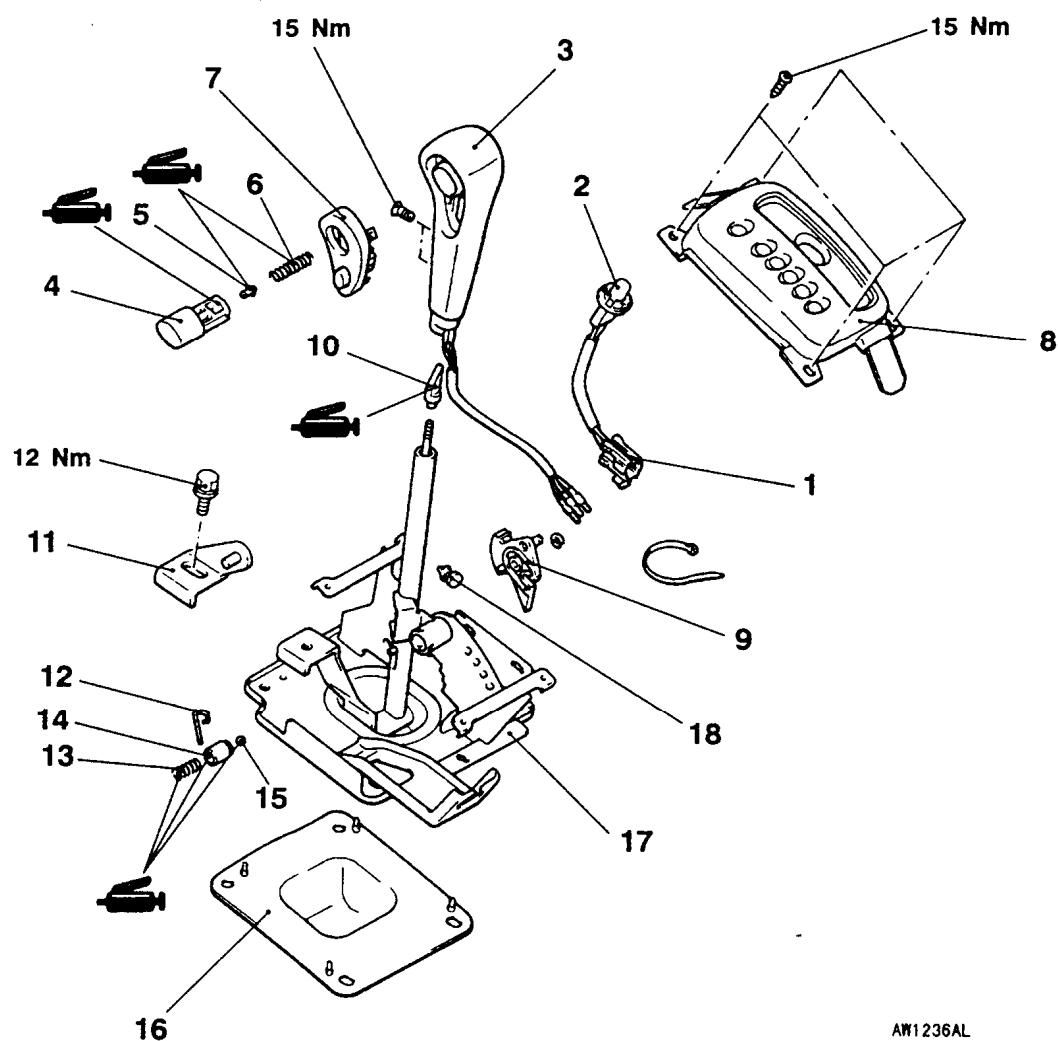
位置指示灯检测

检测要求	终端编号	
	1	2
总是	○	○

超速开关检测

开关位置	终端编号		
	3	4	5
ON	○	○	
OFF	○		○

变速杆总成 拆卸和重装



AW1236AL

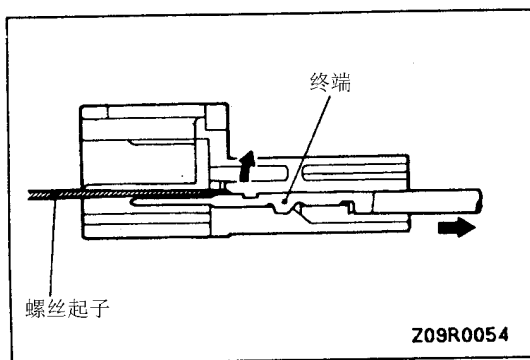
拆卸步骤

◀ A ▶

1. 位置指示套筒总成
2. 灯泡
3. 换档手把
4. 按钮
5. 停止器
6. 弹簧
7. 超速开关
8. 指示器板总成
9. 锁定凸轮<出口到香港的汽车>

▶ A ◀

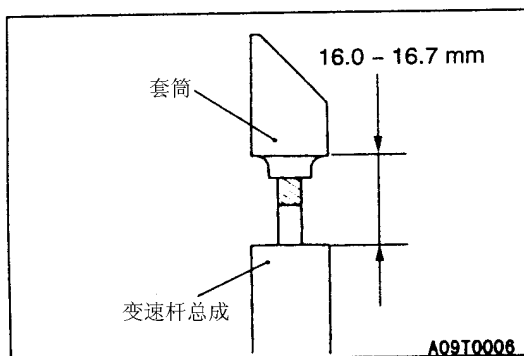
10. 套筒
11. 调整杆
12. 销
13. 球弹簧
14. 球支架
15. 球
16. 包装
17. 变速杆总成
18. 停止器



拆卸维修要点

◀A▶ 位置指示套筒总成的移动

使用平起子等将换档手把侧的终端从位置指示器套筒总成上卸下。



重装维修要点

▶A◀ 套筒安装

将变速杆推到 N 位置，然后转动套筒直到套筒和杆总成末端之间的空隙在图所示的直径范围内。